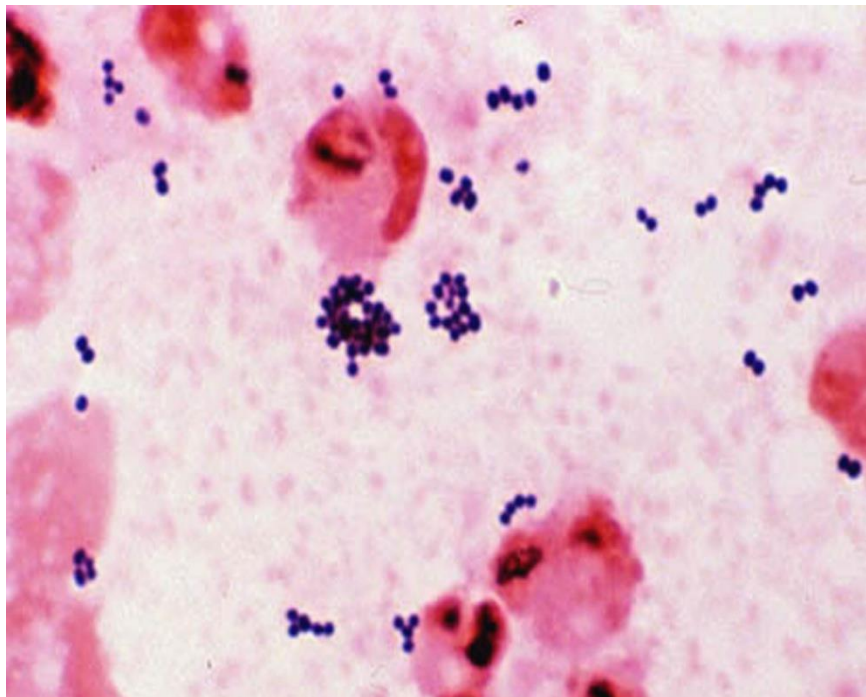


形态学总复习

陈利玉

1. 葡萄球菌



标本：血液、脓汁、CSF等

染色：革兰染色

描述：球形，葡萄状排列，革兰阳性

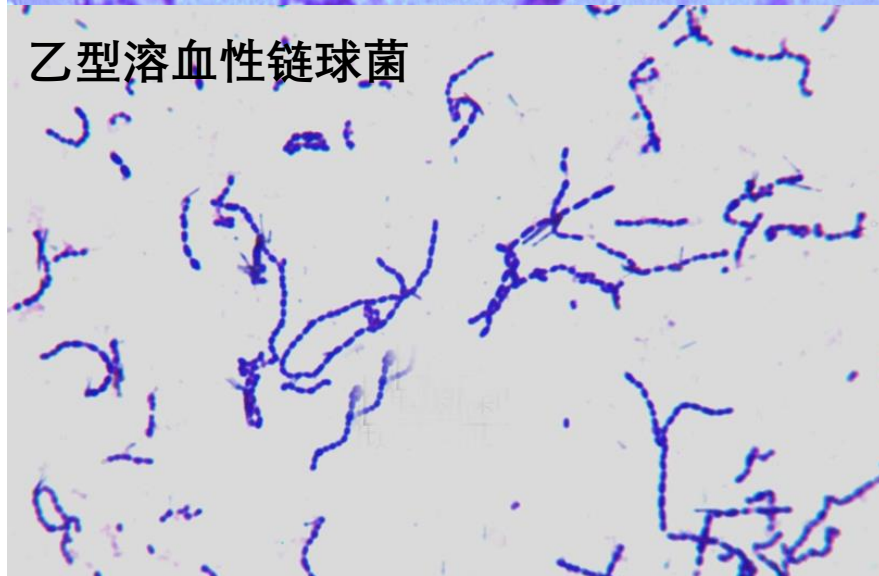
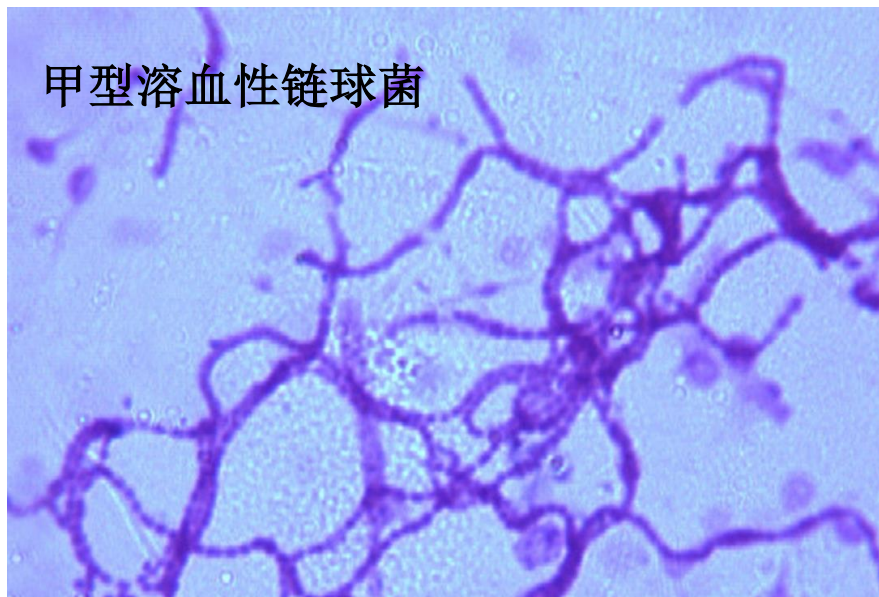
名称：葡萄球菌

意义：败血症(血液)

化脓性感染（脓汁）

化脓性脑膜炎（CSF）

2. 链球菌



标本：血液、脓汁、CSF等

染色：革兰染色

描述：球形，链状排列，革兰阳性

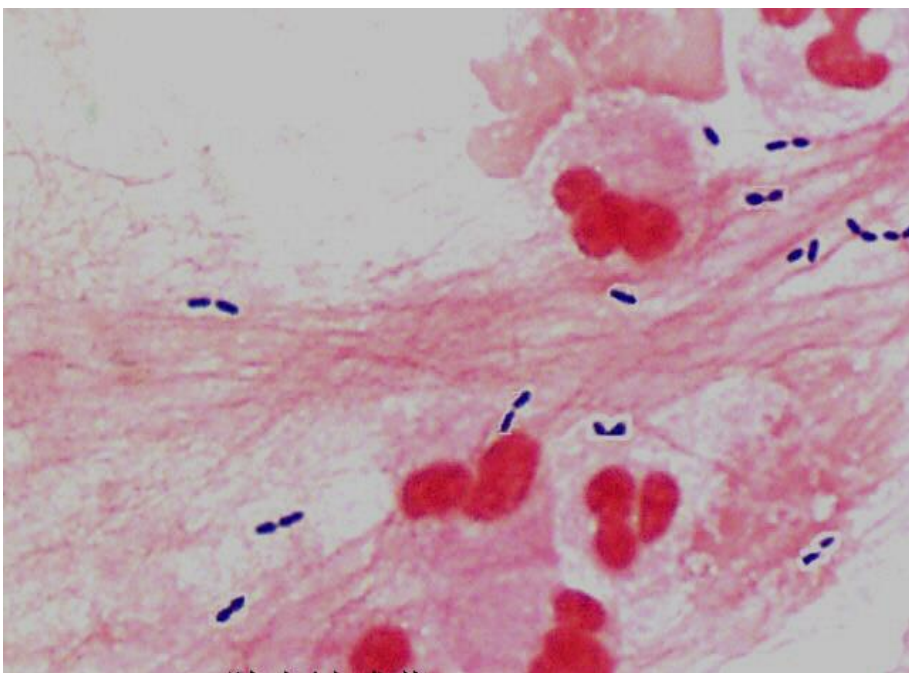
名称：链球菌

意义：败血症(血液)

化脓性感染（脓汁）

化脓性脑膜炎（CSF）

3. 肺炎链球菌



标本：痰

染色：革兰染色

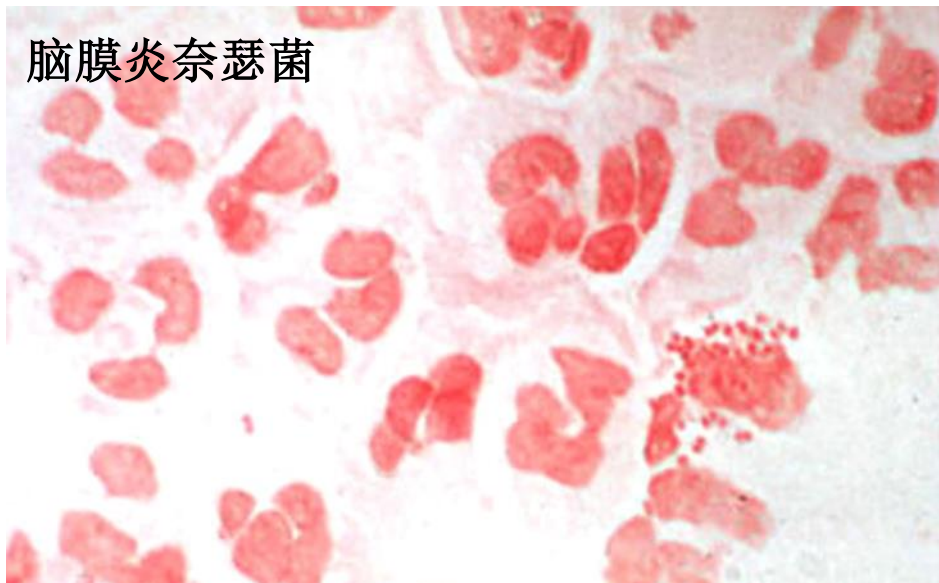
描述：球形，成对排列，革兰阳性，
有荚膜

名称：肺炎链球菌

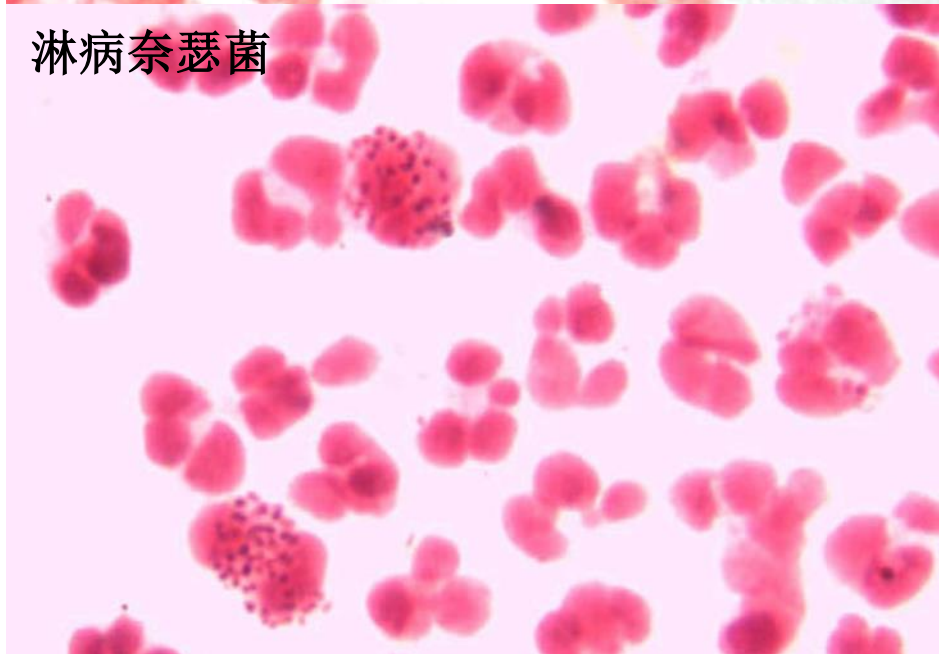
意义：肺炎

4. 奈瑟菌

脑膜炎奈瑟菌



淋病奈瑟菌



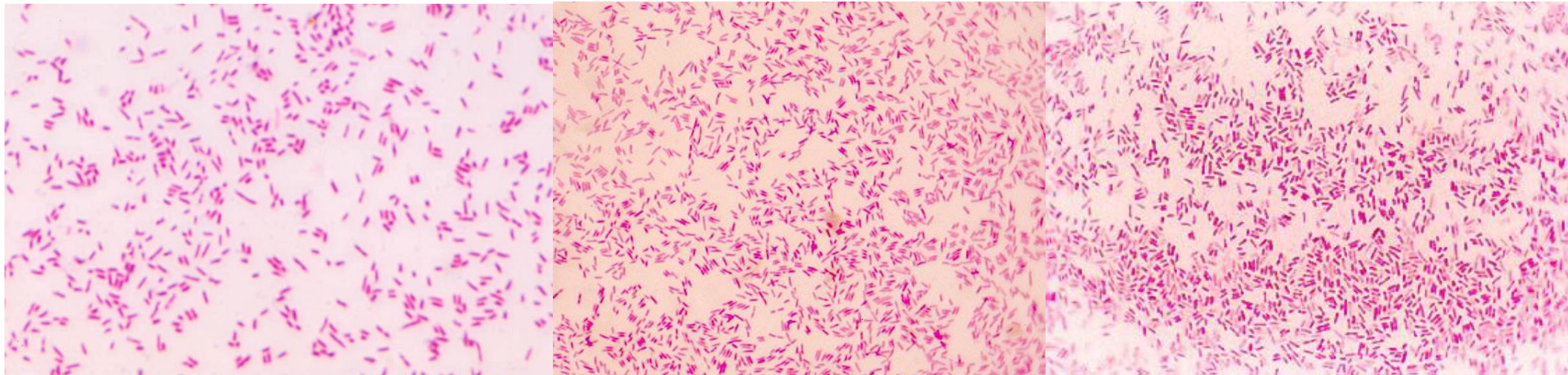
标本：CSF或泌尿生殖道分泌物

染色：革兰染色

描述：球形，成双排列，革兰阴性，位于中性粒细胞内或外

名称：脑膜炎奈瑟菌（CSF），淋病奈瑟菌（泌尿生殖道分泌物）

意义：流脑（CSF），淋病（泌尿生殖道分泌物）



5. 大肠埃希菌(*E.coli*) 痢疾志贺菌(*S.dysenteriae*) 伤寒沙门菌(*S.typhi*)

标本：血液、脓汁、CSF、（尿液、粪便）

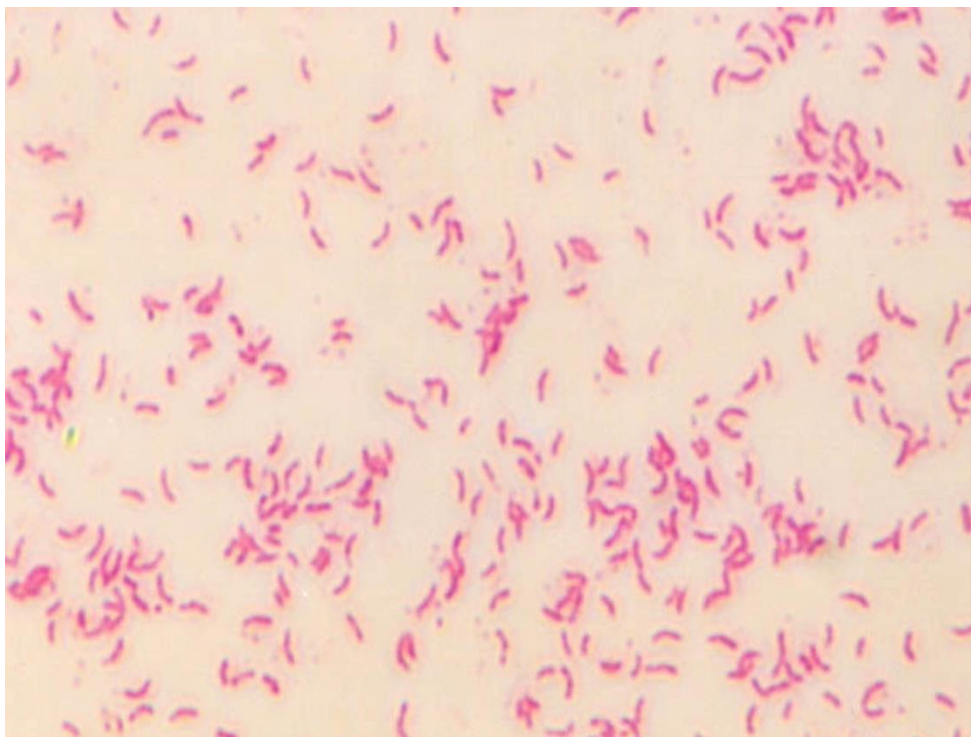
染色：革兰染色

描述：杆状，散在排列，革兰阴性

名称：革兰阴性杆菌或肠道杆菌

意义：血液-败血症，脓汁-化脓性感染，CSF-化脑，
尿液-计数，粪便-无意义

6. 霍乱弧菌



标本：粪便、肛拭子、呕吐物

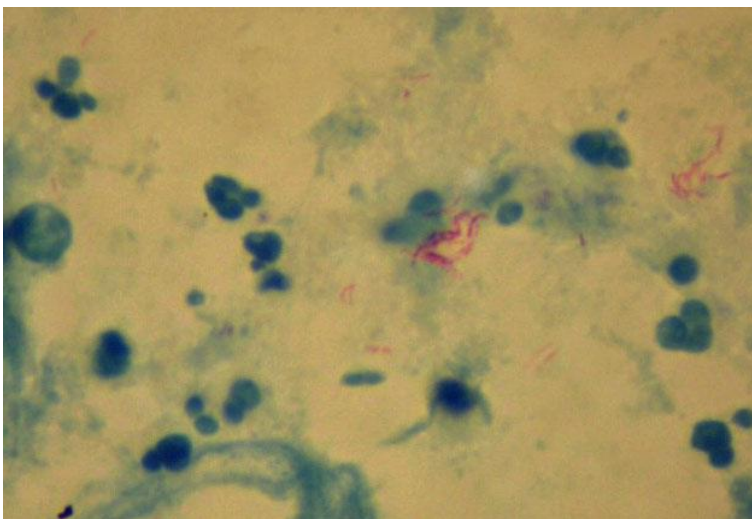
染色方法：革兰染色

描述：弧形，散在排列、革兰阴性

名称：弧菌

意义：霍乱

7. 结核分枝杆菌



标本：痰、脑脊液或胸、腹水等

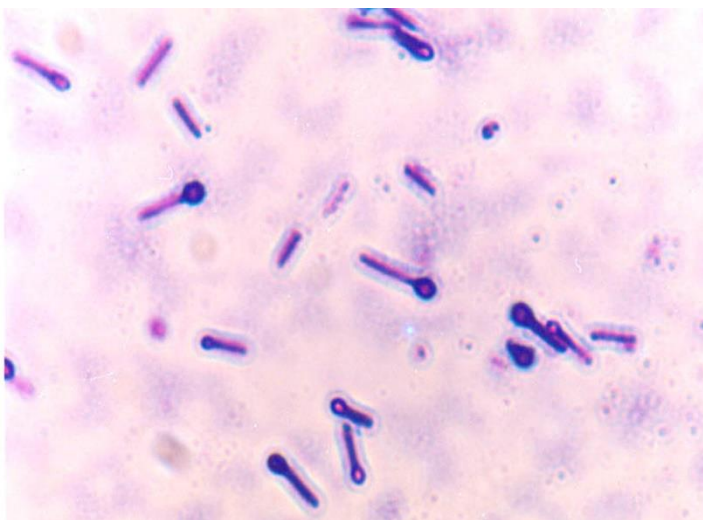
染色：抗酸染色

描述：细长略弯曲杆菌、有些有分枝，散在或束状排列，抗酸阳性

名称：分枝杆菌/抗酸杆菌

意义：结核病

8. 破伤风梭菌



标本：伤口分泌物

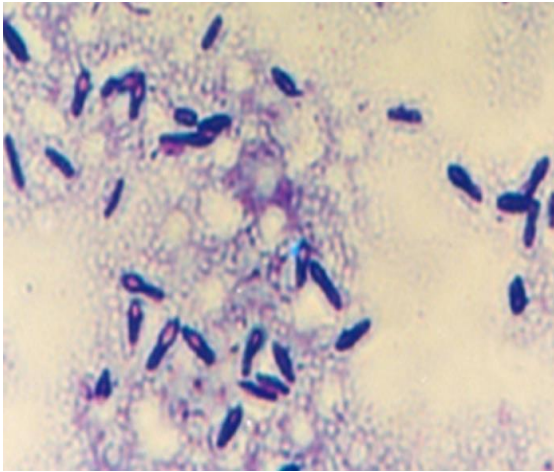
染色方法：革兰染色

描述：杆状，散在排列，革兰阳性，
有芽胞（圆形，顶端，比菌体大）

名称：破伤风梭菌

意义：无意义

9. 产气荚膜梭菌



标本：伤口分泌物或坏死组织

染色方法：革兰染色

描述：杆状，散在排列，革兰阳性，有荚膜或有芽胞（椭圆形，次极端，不比菌体大）

名称：产气荚膜梭菌

意义：气性坏疽

10. 肉毒梭菌



标本：粪便、剩余食物

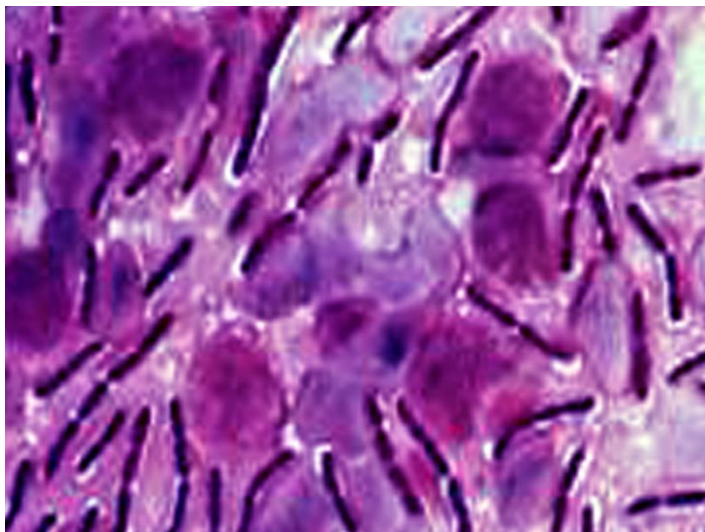
染色方法：革兰染色

描述：杆状，散在排列，革兰阳性，
有芽胞（椭圆形，次极端，比菌体大）

名称：肉毒梭菌

意义：肉毒中毒

11.炭疽芽胞杆菌



标本：水疱、脓疱内容物，粪便，痰，血液等

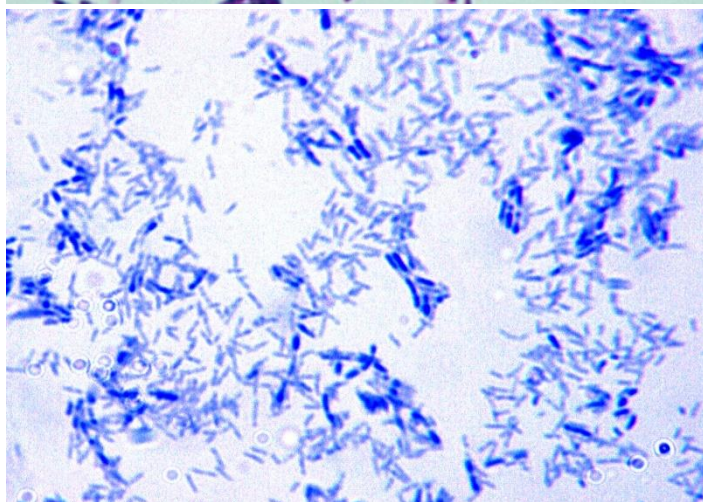
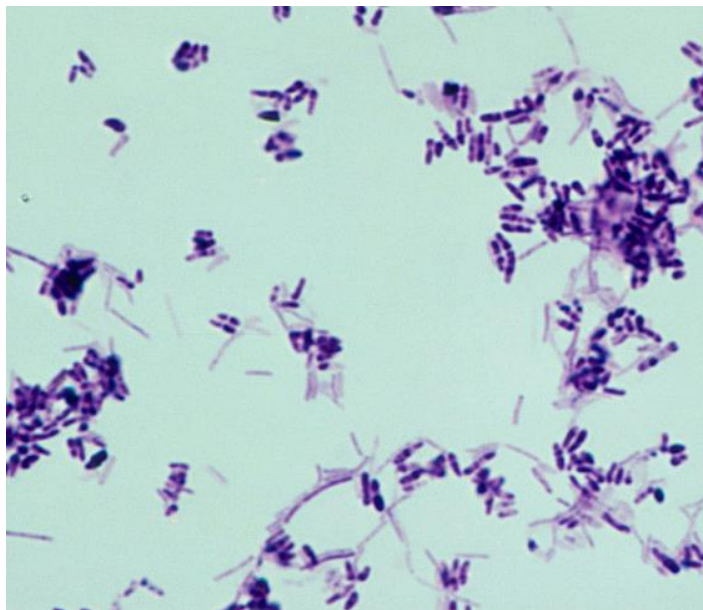
染色方法：革兰染色

描述：杆状，竹节状排列，革兰阳性，有荚膜或有芽胞（椭圆形，中央，比菌体小）

名称：炭疽芽胞杆菌

意义：炭疽病

12.白喉棒状杆菌



标本：咽拭子

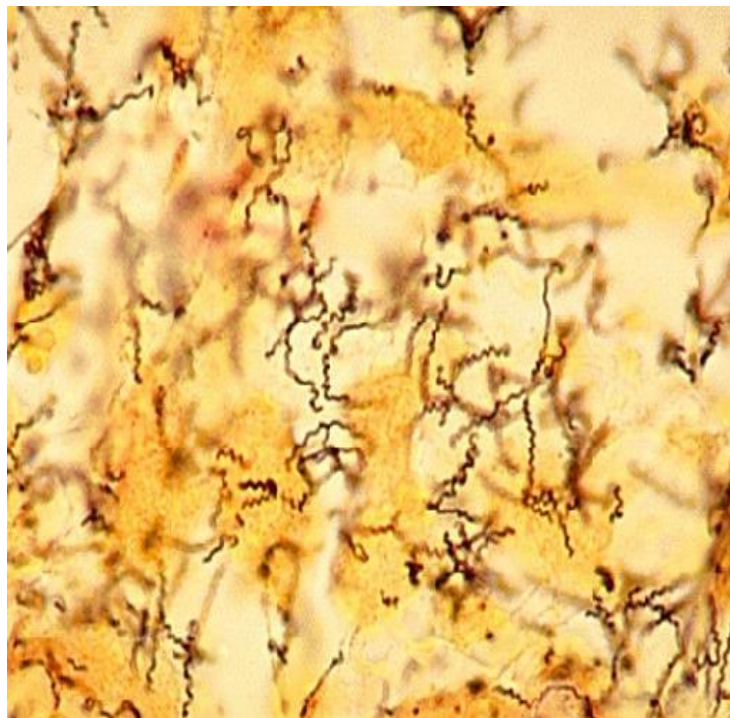
染色方法：革兰或美兰染色

描述：棒状，V、L、Y或栅栏状排列，
革兰阳性或兰色，有异染颗粒

名称：棒状杆菌

意义：白喉病

13. 苍白密螺旋体苍白亚种 (梅毒螺旋体)



标本：硬下疳分泌物，梅毒疹渗出液，淋巴结抽出液，血液，病变组织等

染色：Fontan镀银染色

描述：螺旋细密，规则，菌体两端尖直，棕褐色

名称：密螺旋体（梅毒螺旋体）

意义：梅毒

13.钩端螺旋体



标本：血液，尿液等

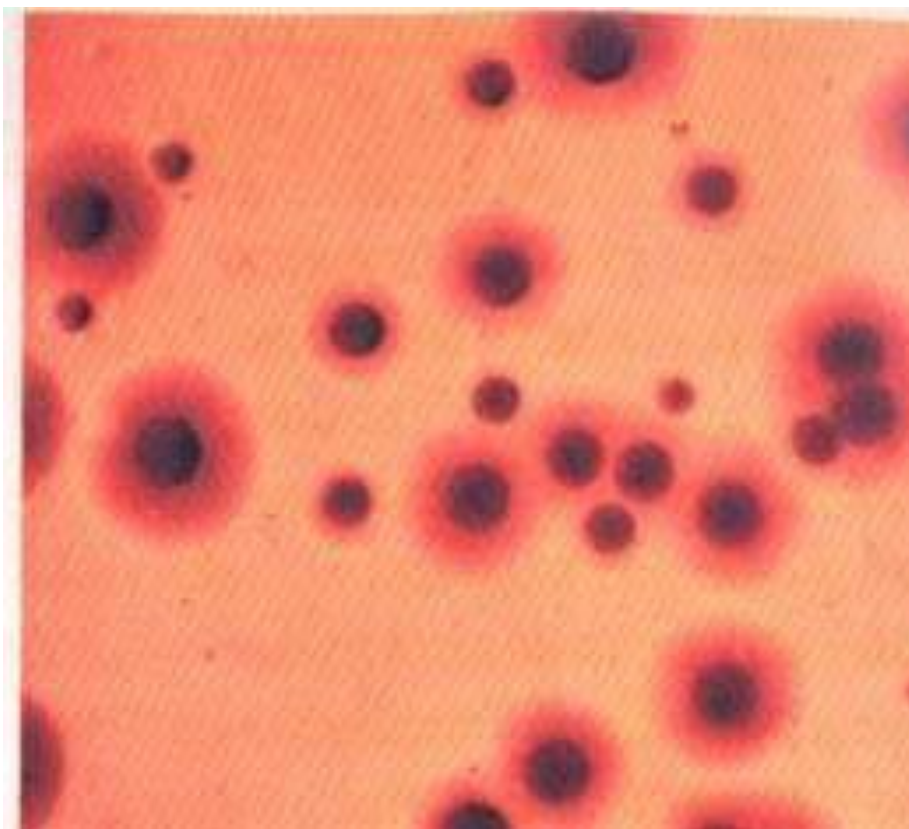
染色：Fontan镀银染色

描述：棕褐色，螺旋极细密，极规则，一端 or 两端弯曲成钩状，菌体呈C、S形或问号状

名称：钩端螺旋体

意义：钩体病

14. 肺炎支原体集落



标本：痰液培养物

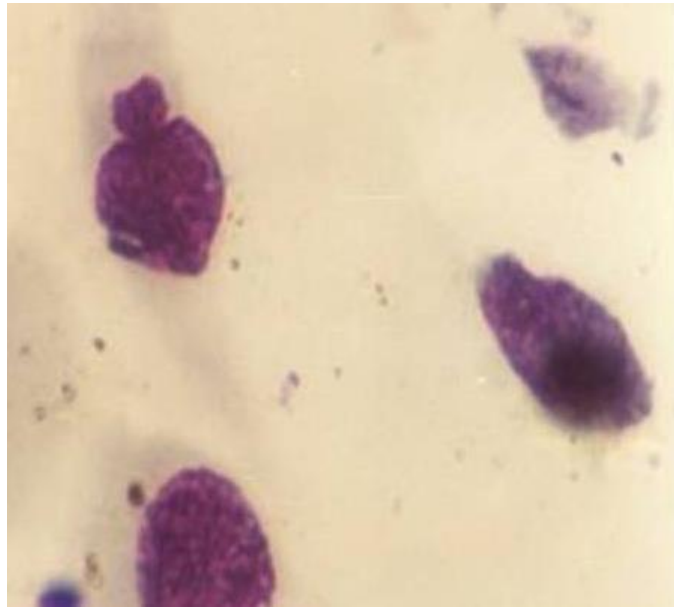
染色法：姬姆萨染色

描述：油煎蛋样菌落，紫色，四周浅、中央深

名称：支原体集落

医学意义：原发性非典型性肺炎

15. 沙眼衣原体包涵体



标本：眼结膜上皮细胞刮片或泌尿生殖道上皮细胞拭子

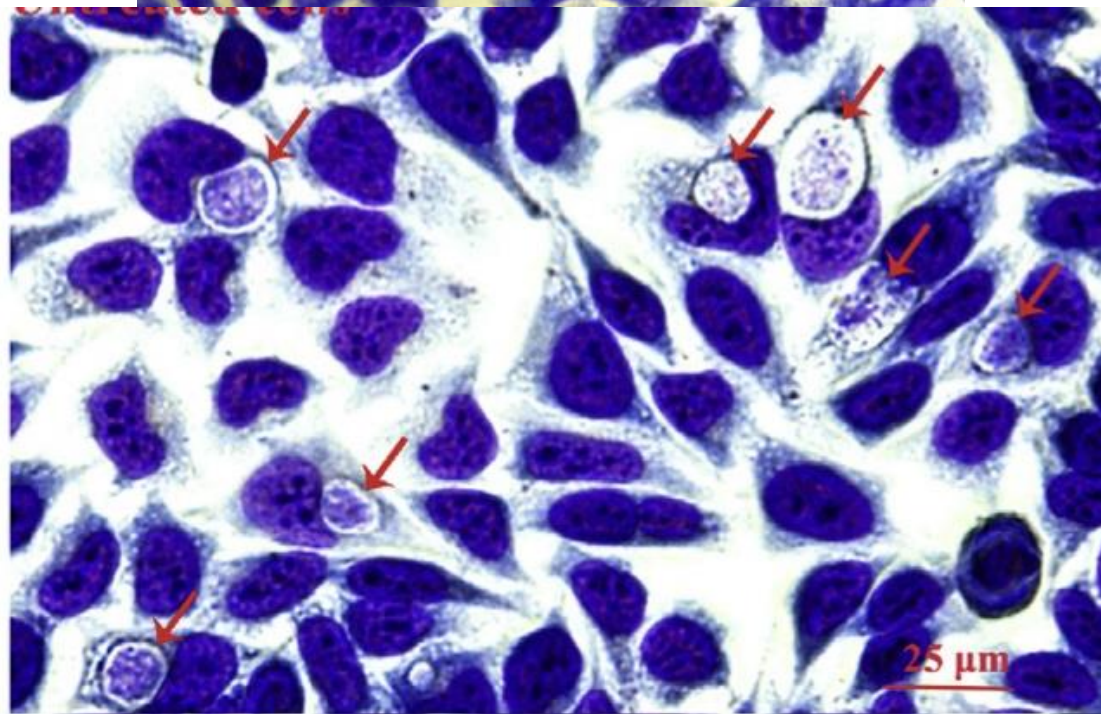
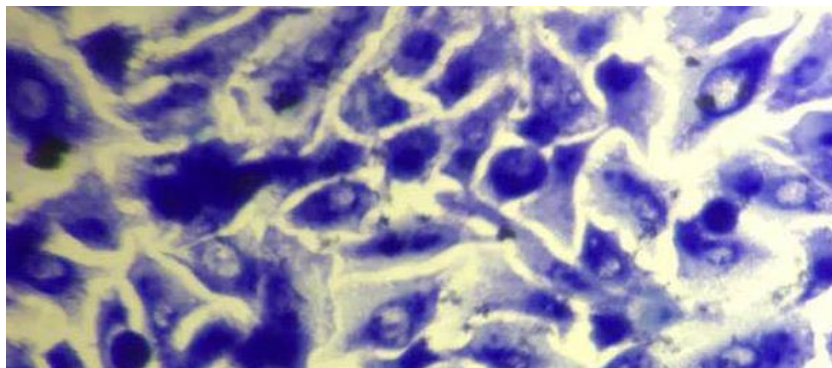
染色法：姬姆萨染色

描述：上皮细胞胞浆内散在型、帽型、菜花型或桑椹型包涵体，紫色或紫红色

名称：衣原体包涵体

医学意义：沙眼或非淋病性尿道炎

15. 沙眼衣原体包涵体



标本： 眼结膜上皮细胞刮取物或泌尿生殖道分泌物标本的培养物

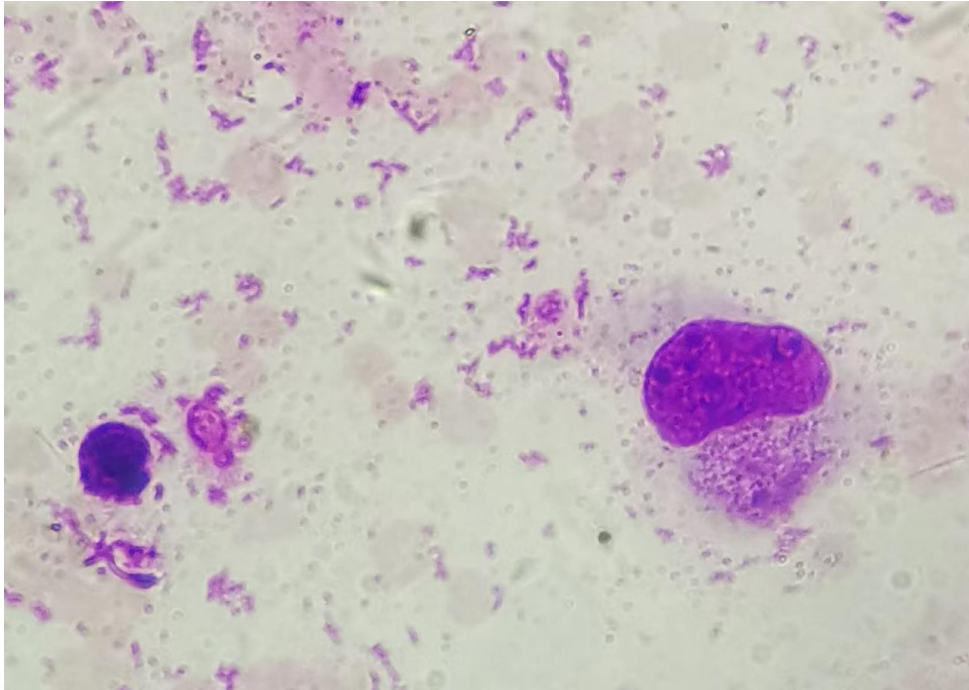
染色法： 姬姆萨染色

描述： 细胞浆内,圆形或椭圆形小体,紫色

名称： 衣原体包涵体

医学意义： 沙眼或非淋病性尿道炎

16. 恙虫病东方体



标本：血液或将血液接种于小鼠腹腔后取腹腔液

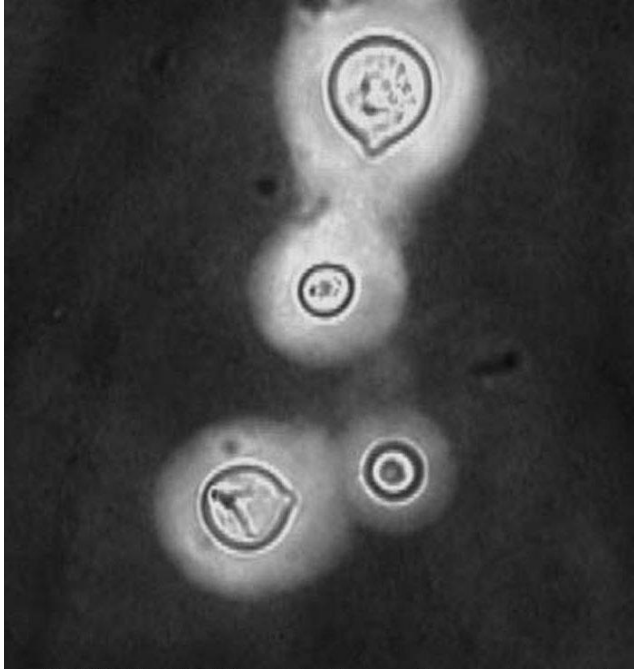
染色法：姬姆萨染色

描述：单核或巨噬细胞胞浆内，球杆状，成堆密集于核旁，紫蓝色

名称：东方体（恙虫病东方体）

医学意义：恙虫病

17. 新生隐球菌



标本：CSF（离心取沉淀）

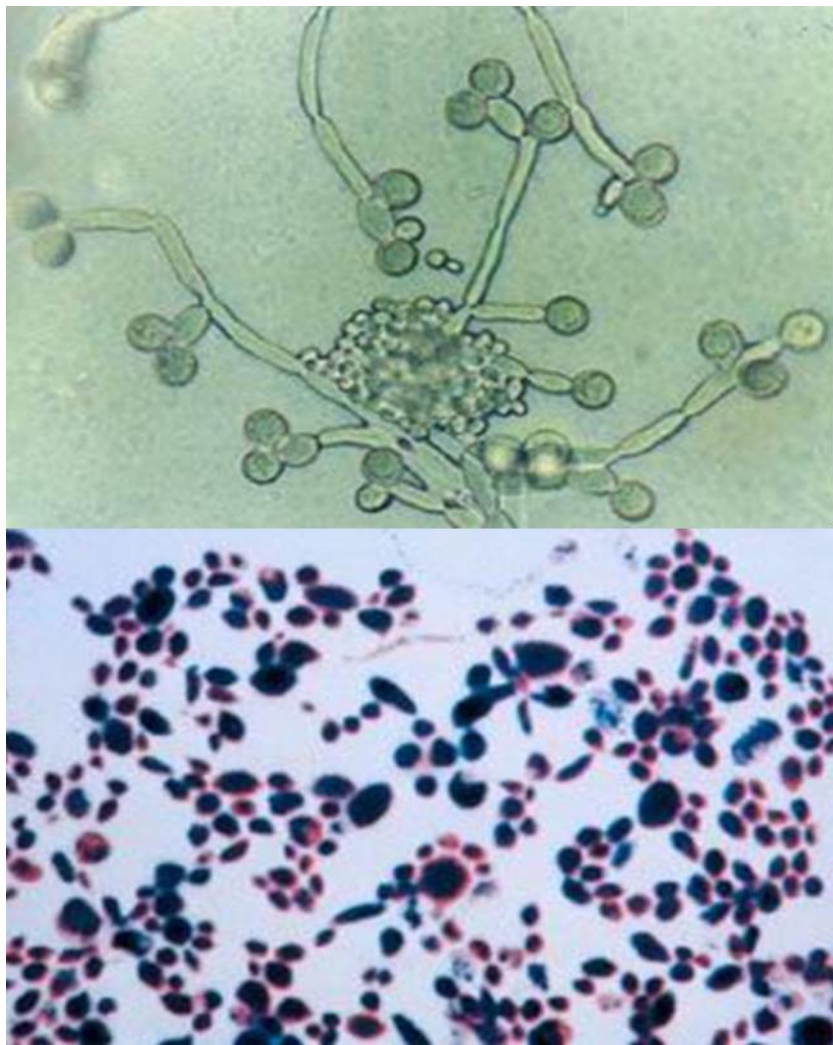
染色法：墨汁染色

描述：圆形菌体，周围有透明厚荚膜，有时可见芽生孢子

名称：隐球菌

医学意义：隐球菌性脑膜炎

18. 白假丝酵母



标本：阴道分泌物、脓、痰等

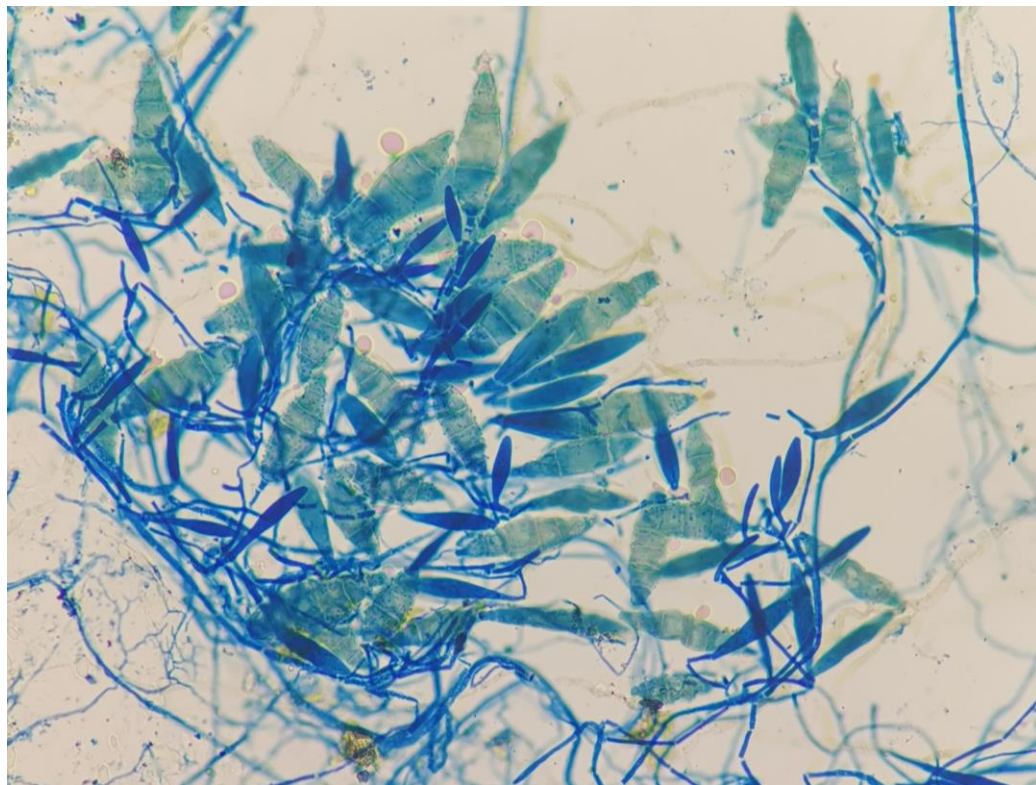
染色法：革兰或棉兰染色

描述：椭圆形菌体，芽生孢子，假菌丝和厚膜孢子，G+或兰色

名称：假丝酵母

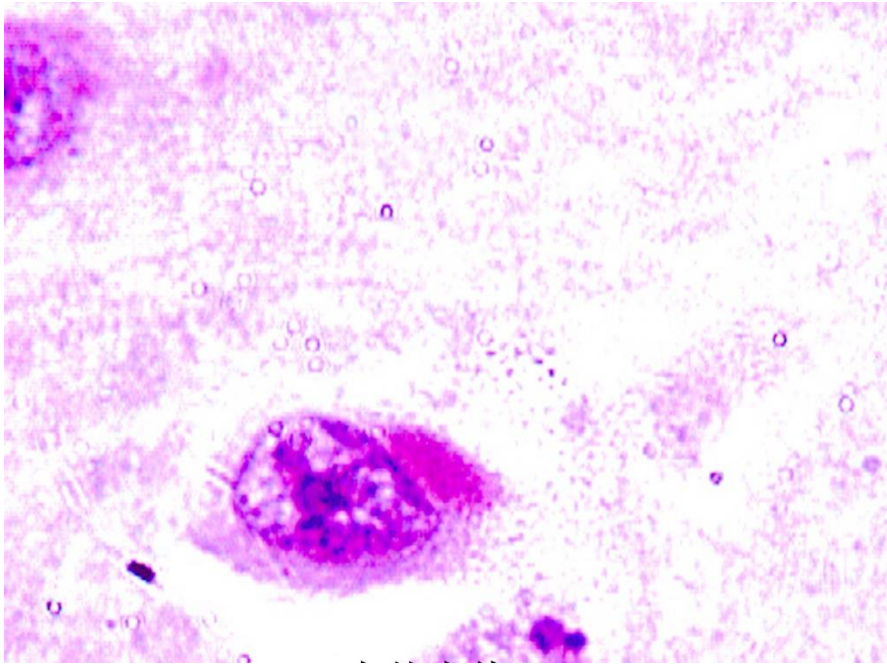
医学意义：假丝酵母病

19. 絮状表皮癣菌



- **标本：**病变皮肤（皮屑）、甲板（甲屑）
- **染色法：**棉兰染色
- **镜下特点：**大分生孢子（梭形，孢子较大，有隔膜），有隔菌丝，深兰色
- **名称：**皮肤癣菌
- **医学意义：**癣病

20. 狂犬病病毒包涵体（内基小体，Negri body）



标本： 脑组织切片

染色： HE染色

描述： 三角形神经细胞胞浆内、嗜酸性、圆形或椭圆形小体

名称： 内基小体或狂犬病病毒包涵体

意义： 狂犬病